

# POSOUZENÍ STAVU VNĚJŠÍCH OMÍTEK II



povrch 2

povrch 3

povrch 2

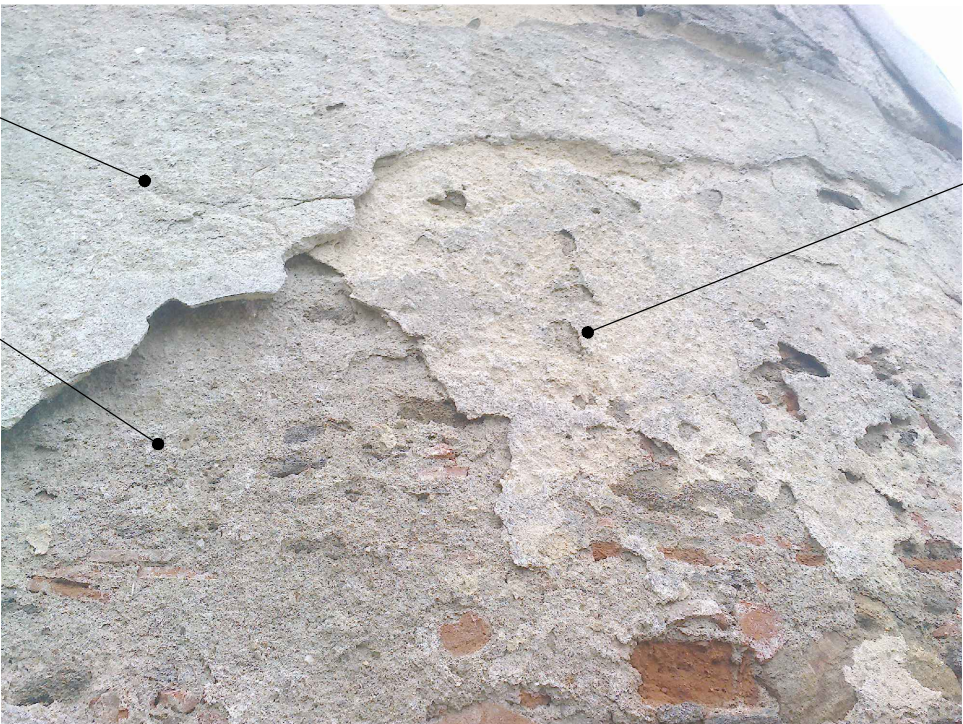
povrch 4



povrch 4

povrch 2

povrch 3



povrch 3



povrch 4




povrch 2

povrch 3

povrch 4

## LEGENDA PLOCH

- 1 Plocha zcela degradovaných omítkových vrstev až na kamenné nebo cihelné zdivo.
- 2 Zřejmě primární omítka totožná se zdící maltou vyrovnávající kaverny zdiva, házená ve dvou pracovních záběrech. Kvalitní vyležené vápno a hrubým pískem kopaným na místě stavby. Nad dvěma vrstvami jádra ještě hrubý postřík. Barva šedá, vápno zčásti vyplavené. (rok 1836 a mladší)
- 3 Plocha zcela degradované vrstvy omítky s cementovou přísadou + hladké bílé pasparty oken z roku 1977, pod ní se nalézá zachovaná vrstva vápenná (složení říční katrovaný jemný písek + kvalitní uležené vápno) házená nahrubo, vícenásobně zalíčená za vlhka středně okrovou vápennou líčkou. (rok 1932?)
- 4 Plocha se zachovanou poslední omítkovou vrstvou z r. 1977, poškozená vlhkostí a salinitou. Povrch hlazený filcem.

vedoucí projektant	Ing. arch. Petr Řehořka		
zodpovědný projektant	Ing. arch. Petr Řehořka		
autor	Ing. arch. Petr Řehořka		
vypracoval	Ing. Martin Blažek		
investor	Město Třebíč, Karlovo nám. 104/55, 674 01 Třebíč	část	
místo stavby	parc. č. st. 578 (č. p. 190), 528/1, k. ú. Třebíč [769738]	D.1.1 Architektonicko–stavební řešení	
název stavby	OPRAVA A VYUŽITÍ VĚTRNÉHO MLÝNA V TŘEBÍČI - BOROVINĚ		
stavební objekt	SO 01 Větrný mlýn	formát	2 A4
obsah	POSOUZENÍ STAVU VNĚJŠÍCH OMÍTEK II	datum	11/2019
		stupeň PD	DPS
		měřítko	č. výkresu
		1:50	D.1.1.47